

Navire transport de troupes  
Navire hôpital

**ANDRE LEBON**

Marine Nationale



**Nom :** ANDRE LEBON  
**Type :** Navire hôpital.

Paquebot de la Compagnie des Messageries Maritimes.

1916 – 1917.

**Chantier :** La Ciotat.

**Commencé :** 1912.

**Mis à flot :** 27 octobre 1913.

**Terminé :** Juillet 1915.

**En service (MM) :** N.C.

**En service (MN) :** 26 août 1916.

**Retiré (MN) :** 01 décembre 1917.

**Caractéristiques :**

19 260 t.; 13 682 tjb.; 7 375 tjn.; 9 285 tpl.;

11 000 cv.;

161,3 x 18,8 x 8,9 m.;

15 nds. en service ;

200 passagers en 1<sup>ère</sup>, 184 passagers en seconde, 109 passagers en troisième, 564 passagers en entrepont.

**Armement :**

N.C.

**Principales dates :**

1915 : voyage au Japon à sa mise en service dans la Compagnie.

1915 : aller – retour Toulon – Salonique.

Décembre 1915 : quelques rotations en Afrique du Nord comme transport de troupes

24 août 1916 : réquisitionné avec prise d'effet le 26 août 1916 avec Toulon comme port d'armement.

26 août 1916 au 01 décembre 1917 : réquisitionné et transformé en navire hôpital d'une capacité de 816 lits, portée à 1 200 lits début 1917, avec un effectif médical dirigé par le Docteur Hervé, médecin principal. L'état-major du navire et son équipage est recruté par la Compagnie et garde un statut civil.

19 septembre 1916 : affecté au service sanitaire de l'armée d'Orient, effectue son premier voyage de Toulon vers Salonique (Commandant Vallat).

Novembre 1916 : installation d'un nouveau bloc opératoire.

22 août 1917 : après 1 an de fonction, a effectué 10 voyages.

Novembre 1917 : rayé de la liste des navires-hôpitaux.

01 décembre 1917 : officiellement déréquisitionné.

02 décembre 1917 : quitte Toulon pour Marseille où il arrive le 04 décembre, retardé par une tempête qui occasionne des avaries et la perte d'une ancre.

1919 : reprend son affectation sur la ligne d'Extrême Orient. En rade de Singapour, sur un coup de vent et sabords de charbonnages ouverts, prend de la gîte et coule sur des hauts fonds. Peut être renfloué sans difficulté.

1922 : rapatrie de Chine des réfugiés polonais.

01 septembre 1923 : lors du tremblement de terre de Yokohama, participe avec efficacité à l'évacuation et à l'hébergement du personnel diplomatique dont Paul Claudel, Ambassadeur de France.

1923 – 1938 : service sur l'Extrême Orient.

1938 – 1939 : service en alternance avec le service du Levant.

1939 : réquisitionné comme transport.

25 novembre 1939 au 01 décembre 1939 : transporte 900 soldats de Shanghai à Saïgon.

1940 - 1941 : rapatrie les troupes de Syrie, puis désarmé à Marseille.

06 mai 1943 : saisi par les Allemands, utilisé comme navire caserne à quai à Toulon.

07 et 11 mars 1944 : bombardé par des avions, coule droit au quai Milhaud (3W) de Toulon.

05 mai 1945 : renfloué, réparé aux chantiers de La Seyne sur Mer. Transformé, il peut accueillir 287 passagers en 1<sup>ère</sup>, 171 en seconde, 107 en troisième.

19 octobre 1946 : il ouvre à nouveau la ligne d'Extrême Orient.

20 août 1948 : premier navire français à toucher le Japon depuis la guerre, reste sur la ligne jusqu'en octobre 1952, date de son remplacement.

12 décembre 1952 : vendu pour démolition à La Seyne sur Mer.

### **Bibliographie :**

Les navires hôpitaux français au XXe siècle, du Docteur Gilles Barnichon - Editions MDV – 1998.

Le grand siècle des Messageries Maritimes - Paul Bois - Chambre de Commerce et d'Industrie de Marseille – Provence - 1992.

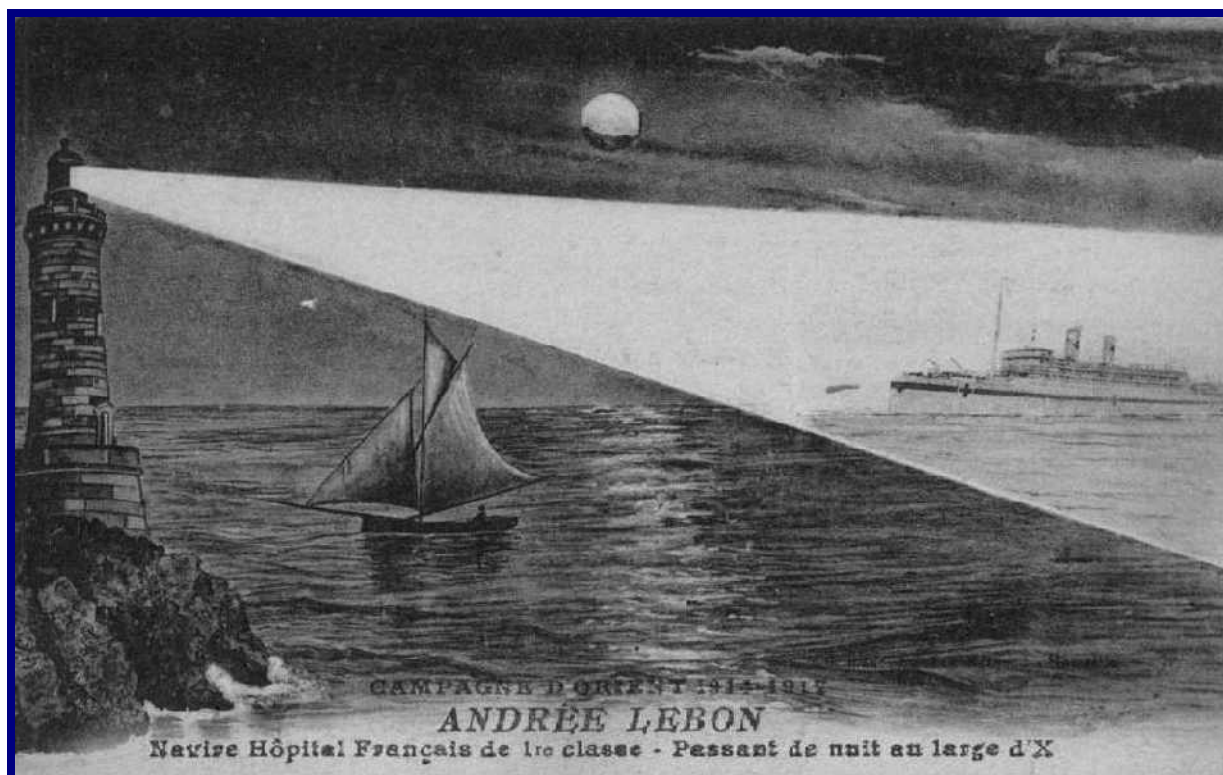
Messageries Maritimes - Pierre Patarin - Editions Ouest-France - Rennes - 1997

Historique de la Flotte des Messageries maritimes – 1851 / 1975 - Commandant Lanfant - réédition 2001 - Association des Anciens des Etats-majors des Messageries Maritimes.

### **Internet :**

<http://www.es-conseil.fr/pramona/alebon.htm>

Iconographie :



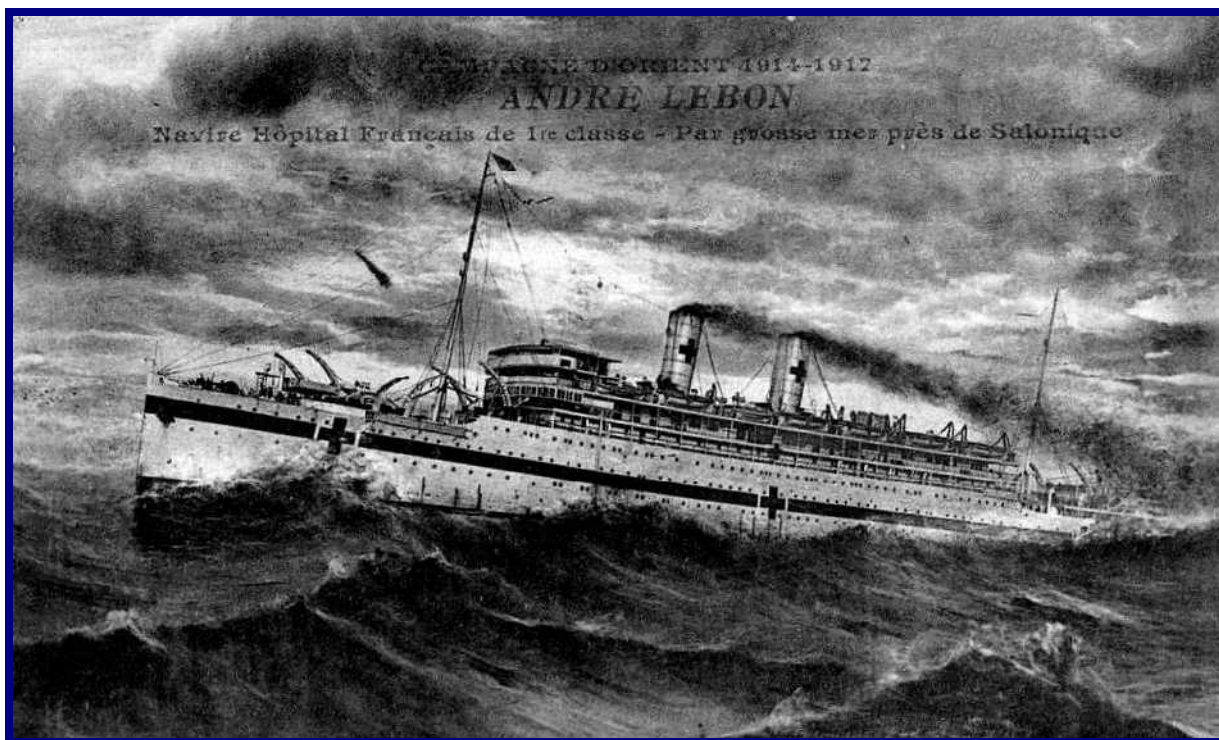
Campagne d'Orient 1914 – 1917 – ANDREE LEBON.  
Navire Hôpital Français de 1<sup>re</sup> classe – Passant de nuit au large d'X.



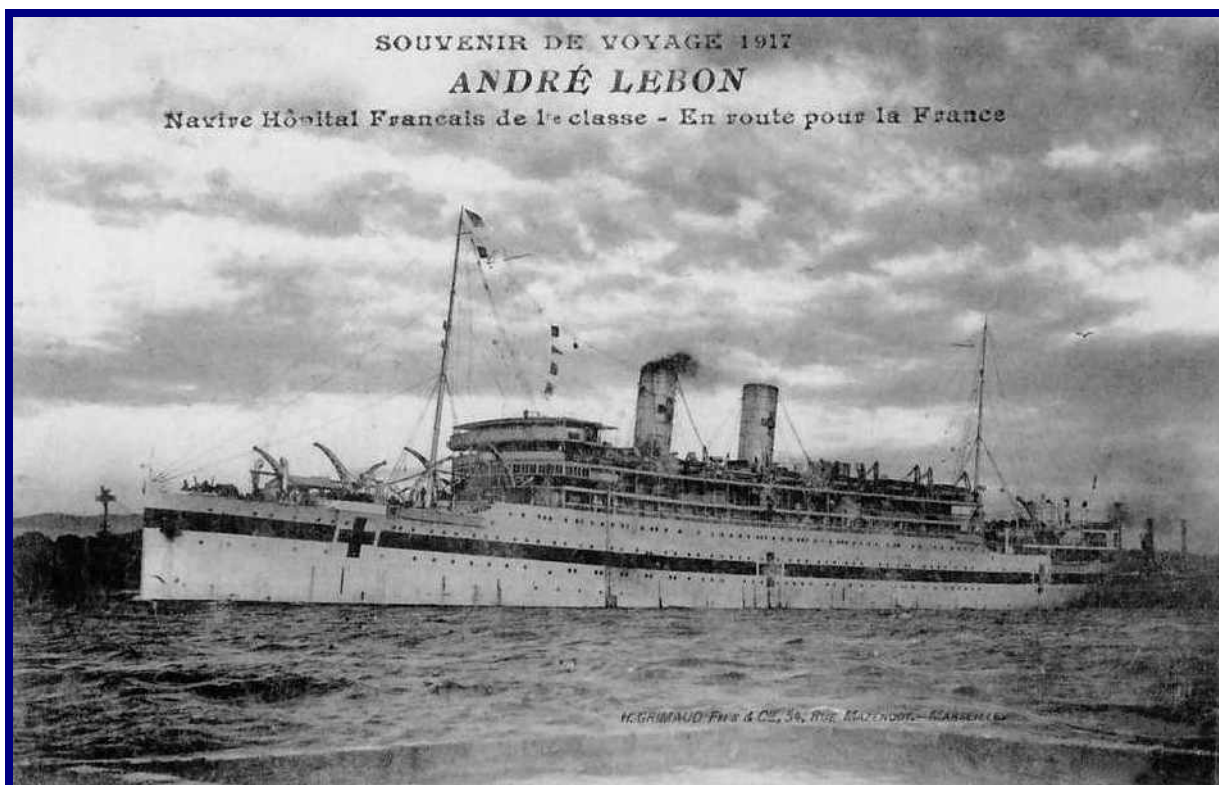
Campagne d'Orient 1914 – 1917 – ANDREE LEBON.  
Navire Hôpital Français de 1<sup>re</sup> classe.

Navires de la Grande Guerre – Navire hôpital ANDRE LEBON  
Fiche récapitulative mise à jour le 09/01/2008 – V3  
Auteurs : Yves DUFEIL – Franck LE BEL – Marc TERRAILLON

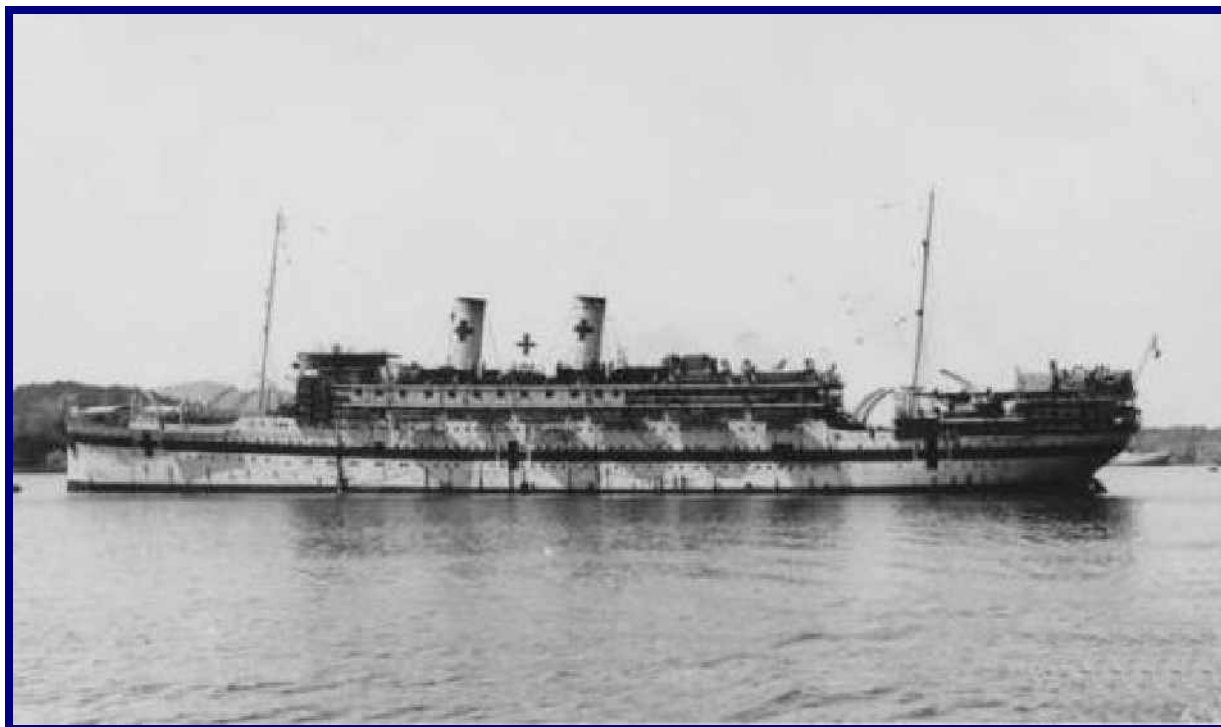




Campagne d'Orient 1914 – 1917 – ANDRE LEBON.  
Navire Hôpital Français de 1<sup>re</sup> classe – Par grosse mer près de Salonique.



Souvenir de voyage 1917 – ANDRE LEBON  
Navire Hôpital Français de 1<sup>re</sup> classe – En route pour la France.



ANDRE LEBON – Hôpital – juin 1917.